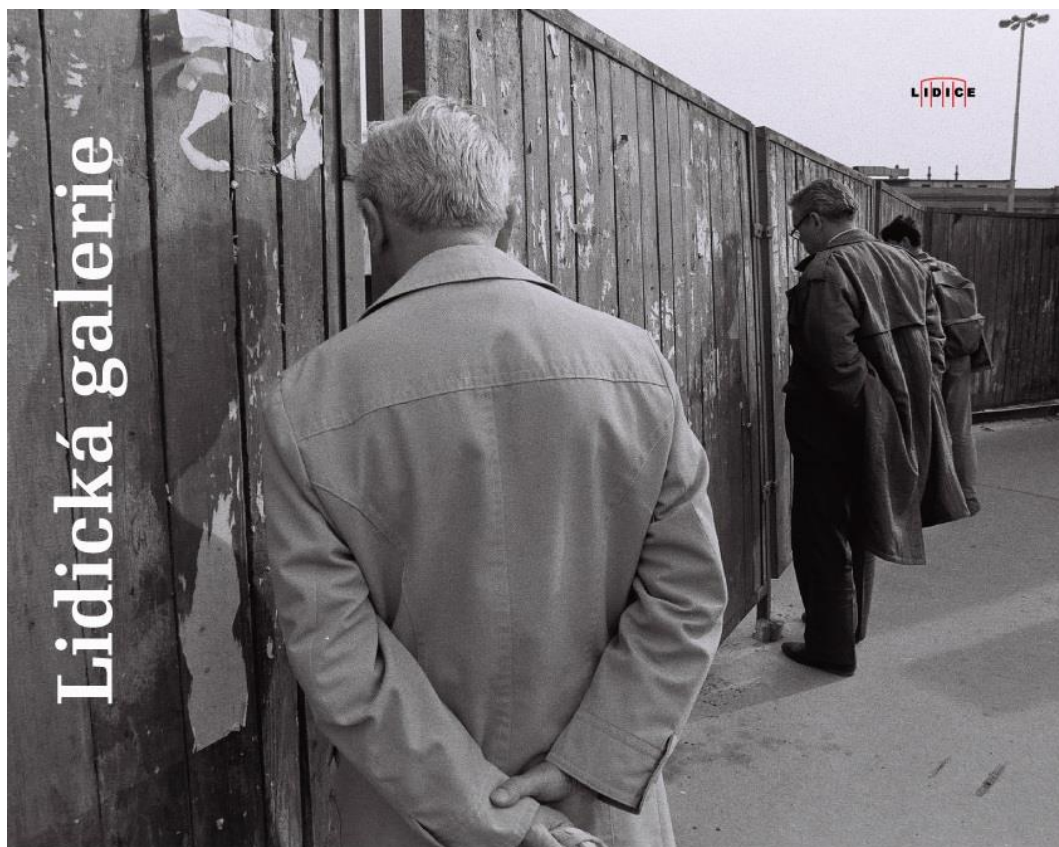


TISKOVÁ ZPRÁVA



spectaculum
aneb jak se žije umělci
MARTIN HOMOLA
MICHAL FIALA

Lidická galerie, Památník Lidice
15. 12. 2016 – 30. 4. 2017

Vernisáž: 14. prosince 2016 v 18:00 hodin, 1. patro Lidické galerie

Společně s autory uvede: Luba Hédlová
Vystoupí: Ozren Mutak
Grafický design, instalace: Milena Burgrová

otevřeno denně: prosinec až únor 9:00–16:00, březen až duben 9:00 až 17:00

Společná výstava dvou tvůrců, Martina Homoly a Michala Fialy, představuje jejich tvorbu z oblasti fotografie, volné grafiky a užité grafiky. Oba autoři jsou zároveň přátelé a společně pracují na různých projektech, z nichž některé jsou představeny i na této výstavě.

Stmelujícím prvkem je přitom nejen toto přátelství, ale zároveň tematizace vztahu jejich volné tvorby – a tvorby, „která je živí“.

Martin Homola je skvělý reportážní a dokumentární fotograf, který nejen že přemýšlivým a zároveň výstižným způsobem umí zachytit na svých cestách život v různých kulturách, ale snadno se dostane i do blízkosti osobností z oblasti umění, hudby, filmu nebo i politiky. Odtud jeho portréty nebo „momentky“ s Davidem Lynchem, Laurie Andersonovou, papežem Františkem, skupinou Rolling Stones, Radúzou nebo Jaroslavem Nohavicou. Neméně přesvědčivě ale vyznívají i portréty lidí veřejně neznámých.

Michal Fiala je zase bravurní kreslíř, který ve své volné tvorbě nejvíce používá právě černou linku – a to jak v kresbě, tak v linorytu, leptu a současně i v počítačové grafice. Tuto pro něj automatickou dovednost s lehkostí předvádí v širokém spektru storyboardů, plakátů a další užité grafiky.

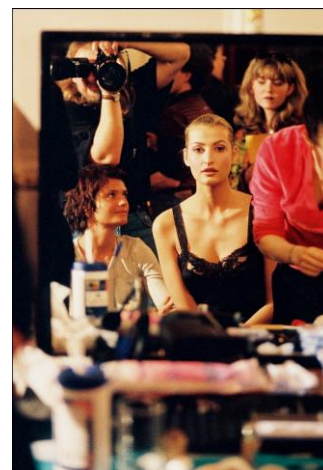
Koncepce výstavy si pohrává s balancováním mezi přístupy volné tvorby a propagace nebo reklamy a vybízí k zamyšlení, na co se tyto přístupy zaměřují a jaké postupy ke svému cíli využívají. Jak na nás obě oblasti působí esteticky? Umíme rozpoznat vizuální prvky v dílech, které na nás působí, a případně nás ovlivňují nebo s námi mohou i manipulovat?

Martin Homola působil od roku 1990 jako fotograf Lidových novin a hudebního měsíčníku Rock & Pop, později jako fotoreportér České tiskové agentury a šéf fotooddělení časopisu Kinorevue. Od roku 1997 je na volné noze jako reklamní fotograf spolupracující s agenturami v oblasti reklamy, módy, portrétu, architektury, reportáže, produktové fotografie, obalů hudebních nosičů a knih. Dlouhodobě spolupracuje s Jaromírem Nohavicou, Karlem Plíhalem, Radúzou, Lenkou Filipovou, skupinami Chinaski, Nerez a dalšími.

Je držitelem 3. ceny Czech Press Photo z roku 1995 v kategorii Každodenní život.

Je členem poroty Mezinárodní dětské výtvarné výstavy v Lidicích.

Michal Fiala vystudoval malbu a grafiku na pražské AVU. Pracovně působil jako art director společnosti MARK/BBDO, Ogilvy&Mather a Young&Rubicam. Od roku 2001 působí na volné noze jako ilustrátor.



Vzdělávací programy

Pro nejmenší je připraven doprovodný program zaměřený na příběhy, které můžeme vyčíst ve vystavených fotografiích a kresbách a které jsou v nich ukryté.

Doprovodné programy pro I. a II. stupeň se již zaměřují na vnímání reklamy a hledání jejího vlivu na nás a naše okolí.

Součástí výstavy je také interaktivní koutek určený nejen pro děti. Zjistíte, co to znamená ono slovo *spectaculum*. Nahlédnete, jaký byl historický vývoj fotografie a do jakých kategorií ji můžeme rozdělit. A jak s nimi pracují vystavující umělci? Dozvíte se více v našem interaktivním koutku. Také se budete moci seznámit s předchůdcem fotoaparátu a jeho kouzlem – s *camerou obscurou*.

Během výstavy pro vás budou připravené tři doprovodné dílny vedené samotnými autory. Fotografické dílny s Martinem Homolou se zaměří na portrétní fotografii a zachycení objektu. Komiksová dílna s Michalem Fialou vás uvede do principů tvorby komiksového příběhu.

Pro bližší informace sledujte www.lidice-memorial.cz

Kontakty

Památník Lidice, příspěvková organizace MK ČR, Tokajická 152, 273 54 Lidice
Tel.: 312 253 680, www.lidice-memorial.cz

Luba Hédlová, kurátorka, tel.: 734 373 075, e-mail: hedlova@lidice-memorial.cz

Vzdělávací oddělení: Michaela Brábníková, tel. 778 735 785, brabnikova@lidice-memorial.cz

Partneři výstavy

